

# ZIBIBBO B.

Documento aggiornato al: 12/03/2025, 16:48. CREA/SNCV ©2011-2025.



## Cosuitore

Regione Siciliana – Assessorato delle Risorse Agricole e Alimentari (PA);  
Vivaio Federico Paulsen – Centro Regionale per il Vivaismo

## Iscrizione al registro nazionale delle varietà di vite

G.U. n. 127 del 04/06/2014

## Origine

C/da Ghirlanda, isola di Pantelleria (TP)

I-Zibibbo Regione  
Sicilia 601

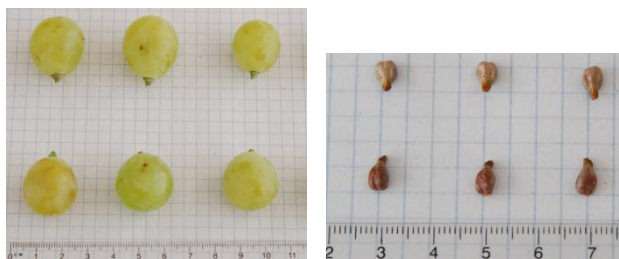
## CAMPO DI OMOLOGAZIONE E CONFRONTO

Ubicazione	C/da Biesina, Marsala (TP)
Forma di allevamento	Controspalliera con potatura a Guyot
Portinnesto	1103 P
Sesto e Densità di impianto	2,4m x 0,90m – 4630 (ceppi/ha)
Periodo di osservazione	2008-2010
Testimone di riferimento	Standard varietale

## IL GRAPPOLO

Grande, lungo, di forma cilindrico-conico, mediamente compatto tendente allo spargolo, presenza di 1- 2 ali; peduncolo visibile, lignificato solo alla base.

- ACINO:** grande, ellissoidale largo, con buccia poco pruinosa, di colore verde-giallastro, ombelico non persistente; polpa carnosa con sapore spiccatamente di moscato; pedicello lungo, verde; cercine poco evidente, verde; pennello lungo, giallo-verdastro.
- VINACCIOLI:** 2 per acino, di media grandezza, becco sottile, piriformi.



## **CARATTERISTICHE DISTINTIVE RISPETTO ALLA MEDIA DELLA POPOLAZIONE**

- ✓ **Grappolo** di peso medio significativamente inferiore e leggermente più spargolo
- ✓ **Acino** di peso medio significativamente inferiore e con tonalità della buccia tendente al verde
- ✓ Produttività inferiore
- ✓ Contenuto zuccherino leggermente superiore

<b>FASE FENOLOGICA</b>	<b>EPOCA</b>
Germogliamento	III decade Marzo
Fioritura	III decade Maggio
Invaiaura	III decade Luglio
Maturazione	I decade Settembre

<b>PARAMETRI PRODUTTIVI E AGRONOMICI</b>	<b>CLONE</b>	<b>PARAMETRI ANALITICI E TECNOLOGICI DELL'ACINO</b>	<b>CLONE</b>
Fertilità reale	1,37 (*)	Zuccheri (°Brix)	20,48
Produzione (Kg/ceppo)	3,07	pH	3,46
N° grappoli/ceppo	9,7	Acidità totale (g/l)	5,61
Peso medio grappolo (g)	317	Grado di spedicellamento (gr)	-
Peso medio acino (g)	4,43	Forza di schiacciamento (gr/cm <sup>2</sup> )	-
Peso legno potatura (g/ceppo)	-		
Indice di Ravaz	-		

## **RESISTENZE E/O SENSIBILITÀ AGLI AGENTI BIOTICI ED ABIOTICI**

Mediamente sensibile alle principali malattie crittogamiche.

## **UTILIZZAZIONE**

A duplice attitudine.

(\*) Valore calcolato prima dell'intervento di diradamento.